

Gurulóállványok

Függőleges keret (alumínium)

- + Ø 48 mm
- + A 10, 100, 1000 sorozatoknál használatos



Szélesség (m)	Magasság (m)	Súly (kg)	Cikkszám
0,75	1,00	3,7	705174
0,75	2,00	7,2	705167

Függőleges keret (alumínium)

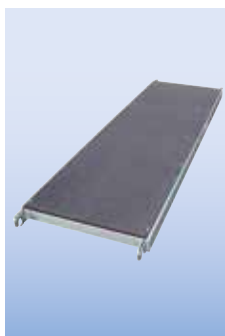
- + Ø 48 mm
- + Az 50-es, 500-as, 5000-es, 5500-as sorozatoknál használatos



Szélesség (m)	Magasság (m)	Súly (kg)	Cikkszám
1,50	1,00	5,8	705198
1,50	2,00	11,6	705181

Járólap (alu/fa)

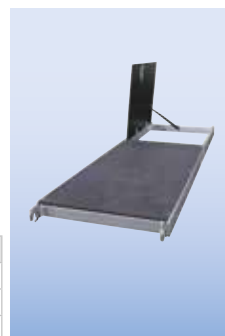
- + Alukeret időjárásálló fenol-bevonatú rétegelt lemez lappal
- + Csúszásmentes járófelület
- + Halmazolható



Hossz (m)	Szélesség (m)	Magasság (m)	Súly (kg)	Cikkszám
2,00	0,63	0,08	14,0	701251
2,50			17,0	701268
3,00		0,09	23,0	701275

Járólap átjáróval (alu/fa)

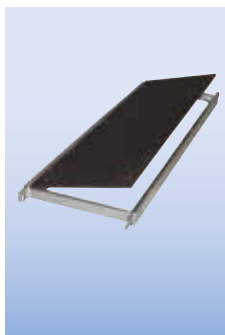
- + Alukeret időjárásálló fenol-bevonatú rétegelt lemez lappal
- + Csúszásmentes járófelület
- + Halmazolható



Hossz (m)	Szélesség (m)	Magasság (m)	Súly (kg)	Cikkszám
2,00	0,63	0,08	14,0	701213
2,50			17,0	701220
3,00		0,09	23,0	701237

Járólap nagy átjáróval (alu/fa)

- + 5500 sorozatú gurulóállványhoz
- + Alukeret időjárásálló fenol-bevonatú rétegelt lemez lappal
- + Csúszásmentes járófelület
- + Halmazolható



Hossz (m)	Szélesség (m)	Magasság (m)	Súly (kg)	Cikkszám
2,00	0,63	0,08	14,0	701282

Lépcső (alumínium)

- + Az 5500 sorozatú lépcsős gurulóállványhoz



Súly (kg)	Cikkszám
22,6	705594

Hosszanti bokaléc (fa)

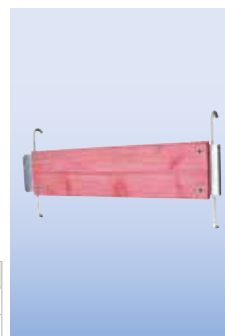
- + oldalvédelem



Hossz (m)	Magasság (m)	Súly (kg)	Cikkszám
2,00	0,15	4,0	703712
2,50		5,0	703729
3,00		6,0	703736

Keresztirányú bokaléc (fa)

- + Oldalvédelem a homlokoldalra



Hossz (m)	Magasság (m)	Súly (kg)	Cikkszám
0,75	0,15	2,0	703743
1,50		3,0	703750

Gurulóállványok

Kitámasztó (alumínium)

- + Teleszkópos, így kiegyenlíthetők a talajegyenletlenségek

Hossz (m)	Súly (kg)	Cikkszám
2,65	8,0	914095



Csuklós láb kitámasztóhoz

Cikkszám
914033



Kerék, állítható magasságú

- + Ø 200 mm
- + Állítási tartomány: 300–570 mm

Súly (kg)	Cikkszám
6,5	704108



Kerék, gumírozott

- + Ø 200 mm
- + Állítható magasságú
- + Állítási tartomány: 300–570 mm

Súly (kg)	Cikkszám
6,5	704184



Kerék, állítható magasságú

- + Ø 150 mm
- + Állítási tartomány: 115 mm

Súly (kg)	Cikkszám
3,5	914101



Kerék, gumírozott

- + Ø 150 mm
- + Állítható magasságú
- + Állítási tartomány: 115 mm

Súly (kg)	Cikkszám
3,5	714138



Kerék, magasságállítás nélkül

- + Ø 200 mm

Súly (kg)	Cikkszám
4,0	704290



Ballasztsúly

- + Az alaptartó és a Kitámasztó ballasztolásához

Méret	Magasság (m)	Súly (kg)	Cikkszám
0,20 x 0,20	0,04	10,0	704306



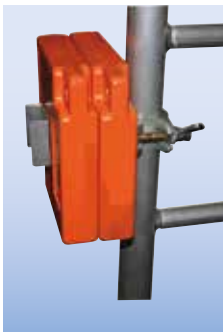
Gurulóállványok

Ballaszttartó

- + A függőleges keretre szerelhető további ballasztúlytartóként
- + Ballaszttartóként max. két ballasztúly helyezhető el



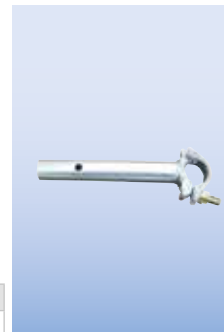
Hossz (m)	Súly (kg)	Cikkszám
0,26	1,0	704191



Ballaszttartó

- + A ballasztúlyok kitémasztón történő rögzítéséhez (6 darab)
- + Az 1000 és 5000 sorozatokhoz

Hossz (m)	Súly (kg)	Cikkszám
0,32	1,0	704146



Átlós merevítő (alumínium)

- + Szabadalmaztatott rögzítőkampókkal
- + Az állvány függőleges kimerevítéséhez

A 10, 50, 100, 500, 1000, 5000 sorozatokhoz			
Mezőhossz m	Hossz (m)	Súly (kg)	Cikkszám
2,00	2,58	2,0	702852
2,50	2,99	3,2	702845
3,00	3,43	3,7	702869

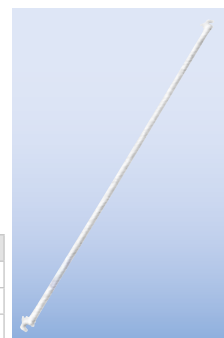
Az 5500 sorozathoz			
Mezőhossz m	Hossz (m)	Súly (kg)	Cikkszám
2,00	2,73	2,1	702814



Korláttrúd (alumínium)

- + Oldalsó védelemként és vízszintes kimerevítéshez

Hossz (m)	Súly (kg)	Cikkszám
2,00	1,5	702210
2,50	2,0	702203
3,00	3,3	702241



Alapösszekötő (acél)

- + A 100 és 500 sorozatok vízszintes merevítéséhez

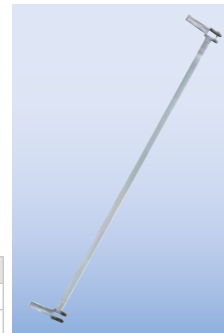
Hossz (m)	Súly (kg)	Cikkszám
2,00	5,0	704085
2,50	6,0	704078
3,00	7,0	704122



Alapösszekötő (acél)

- + A 10 és 50 sorozatok vízszintes merevítéséhez

Hossz (m)	Súly (kg)	Cikkszám
2,00	5,0	912848
2,50	5,5	912831



Korlátkeret (alumínium)

- + Kétrészes oldalvédelemként
- + Ésszerűen beépíthető és növeli a stabilitást

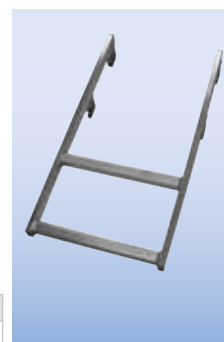
Hossz (m)	Magasság (m)	Súly (kg)	Cikkszám
2,00	0,53	3,5	702517
2,50		4,5	702500
3,00		7,0	702531



Fellépő (alumínium)

- + A belépőmagasság csökkentésére
- + Az 1000, 5000 és 5500 sorozatokhoz

Szélesség (m)	Súly (kg)	Cikkszám
0,45	2,0	703972



Gurulóállványok

Alaptartó csúszóelemmel (alumínium)

- + 0,75 m-es integrált eltolható elemmel
- + A 100 sorozathoz



Hossz (m)	Súly (kg)	Cikkszám
1,90	10,0	704207

Csúszóelem (alumínium)

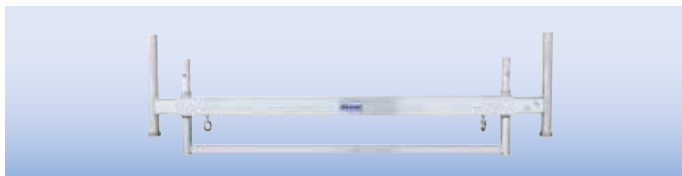
- + 0,75 m-es eltolható elem



Hossz (m)	Súly (kg)	Cikkszám
0,75	3,5	703927

Alaptartó csúszóelemmel (alumínium)

- + 1,50 m-es integrált eltolható elemmel
- + Az 500 sorozathoz



Hossz (m)	Súly (kg)	Cikkszám
1,90	13,0	704214

Csúszóelem (alumínium)

- + 1,50 m-es eltolható elem



Hossz (m)	Súly (kg)	Cikkszám
1,50	6,5	703934

Alaptartó (acél)

- + Stabil horganyzott acéltartó
- + A 10 sorozathoz



Hossz (m)	Súly (kg)	Cikkszám
1,67	6,5	914071

Alaptartó (acél)

- + Stabil horganyzott acéltartó
- + Az 50 sorozathoz



Hossz (m)	Súly (kg)	Cikkszám
1,90	9,5	704177

Talplemez

- + A 10 és az 50 sorozathoz

Súly (kg)	Cikkszám
1,0	914026



Toldócső

- + Az Ø 200 mm kerekek függőleges keretben alaptartó nélkül történő alkalmazásához

Súly (kg)	Cikkszám
0,3	704160



Gurulóállványok

Stabilizáló készlet 1,20 m (acél)

- + Egy stabilizáló csőből és 2 normál csatlakozóból áll

Megjegyzés:

A stabilizáló készlet (min. 2 darab) használatkor nem szabad megfelekedni az előírt ballaszt súlyokról, ill. a kitémasztók használatáról. Ügyeljen az összeszerelési és felhasználási útmutatóban foglaltakra.

Hossz (m)	Súly (kg)	Cikkszám
1,20	6,9	910059



Stabilizáló készlet 1,50 m (acél)

- + Egy stabilizáló csőből és 2 normál csatlakozóból áll

Megjegyzés:

A stabilizáló készlet (min. 2 darab) használatkor nem szabad megfelekedni az előírt ballaszt súlyokról, ill. a kitémasztók használatáról. Ügyeljen az összeszerelési és felhasználási útmutatóban foglaltakra.

Hossz (m)	Súly (kg)	Cikkszám
1,50	8,4	910066



Kalapácsfejű csavar

- + M 14 minden olyan alkatrészhez, ahol az állványcsatlakozó használatos

Súly (kg)	Cikkszám
0,09	708205



Peremes anya

- + M 14, 22-es kulcsnyílás minden olyan alkatrészhez, ahol az állványcsatlakozó használatos

Súly (kg)	Cikkszám
0,04	708212



Szemes csavar

- + Ø 12 mm
- + Az állványok teherbíró felületen való rögzítéséhez

Hossz (m)	Súly (kg)	Cikkszám
0,12	0,18	708106
0,23	0,3	708113



Biztosítószeg

- + A függőleges keretek kiemelés elleni védelmére

Súly (kg)	Cikkszám
0,1	704405



Normál bilincs

- + Merev, 90°, 22-es kulcsnyílás, Ø 48,3 mm

Súly (kg)	Cikkszám
1,2	708007



Forgóbilincs

- + Forgatható, 90°, 22-es kulcsnyílás, Ø 48,3 mm

Súly (kg)	Cikkszám
1,2	708014

